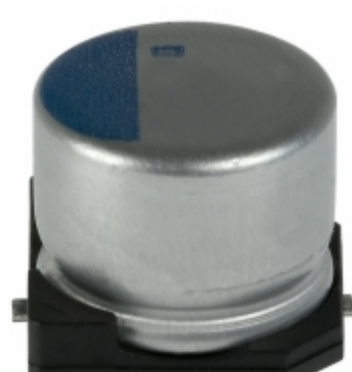


## APXA100ARA121MH70G



Obrázky jsou pouze orientační.  
Podrobné informace o produktu naleznete v části Technické údaje produktu.

Koupit APXA100ARA121MH70G s důvěrou od Component-World.HK, 1 rok záruka



Part Number: [APXA100ARA121MH70G](#)

Výrobce [Nippon Chemi-Con](#)

Popis CAP ALUM POLY 120UF 20% 10V SMD

Datový list: [PXA Series](#)

RoHS Status: Bez olova / V souladu RoHS

Ship From: Hong Kong

Shipment Way: DHL/Fedex/TNT/UPS/EMS

[Request For Quotation](#)

### PARAMETR PRODUKTU

|                                    |                                       |                                   |  |
|------------------------------------|---------------------------------------|-----------------------------------|--|
| Part Number                        | APXA100ARA121MH70G                    | Výrobce                           | <a href="#">Nippon Chemi-Con</a>   |
| Popis                              | CAP ALUM POLY 120UF 20% 10V SMD       | Stav volného vedení / RoHS        | Bez olova / V souladu RoHS   |
| Dostupné množství                  | 67788 pcs                             | Datový list                       | <a href="#">PXA Series</a>   |
| Kategorie                          | <a href="#">Kondenzátory</a>          | Napětí - Jmenovitá                | 10V  |
| Typ                                | Polymer                               | Tolerance                         | ±20%   |
| Povrchová montáž Land Velikost     | 0.327" L x 0.327" W (8.30mm x 8.30mm) | Velikost / Rozměry                | 0.315" Dia (8.00mm)  |
| Série                              | NPCAP™-PXA                            | Ripple Current @ Vysoká frekvence | 2.8A @ 100kHz  |
| hodnocení                          | -                                     | Obal                              | Original-Reel®   |
| Paket / krabice                    | Radial, Can - SMD                     | Ostatní jména                     | 565-3066-6   |
| Provozní teplota                   | -55°C ~ 105°C                         | Typ montáže                       | Surface Mount  |
| Úroveň citlivosti na vlhkost (MSL) | 1 (Unlimited)                         | Výrobní standardní doba výroby    | 16 Weeks   |
| Životnost @ Temp.                  | 15000 Hrs @ 105°C                     | Rozestup vývodů                   | -  |
| Stav volného vedení / RoHS         | Lead free / RoHS Compliant            | Výška - Sedící (Max)              | 0.264" (6.70mm)  |
| ESR (Equivalent Resistance Series) | 27 mOhm                               | Detailní popis                    | 120µF 10V Aluminum Polymer Capacitor Radial, Can - SMD 27 mOhm 15000 Hrs @ 105°C |
| kapacitní                          | 120µF                                 | Aplikace                          | General Purpose  |

Component-World.com je spolehlivý distributor elektronických součástek. Specializujeme se na všechny elektronické komponenty řady Nippon Chemi-Con. Máme 67788 kusy Nippon Chemi-Con APXA100ARA121MH70G na skladě dostupných. Vyžádejte si citát z distributora součástí elektroniky na Component-World.com, náš prodejní tým vás bude kontaktovat do 24 hodin.

RFQ Email: [info@Components-World.com](mailto:info@Components-World.com)

### SOUVISEJÍCÍ PRODUKTY

|  |   |  |                       |
|--|---|--|-----------------------|
|  | Část#: <a href="#">APXA100ARA271MJ80G</a><br>Popis: CAP ALUM POLY 270UF 20% 10V SMD | Výrobci: <a href="#">Nippon Chemi-Con</a>    | <a href="#">Dotaz</a> |
|  | Část#: <a href="#">APXA100ARA271MHC0G</a><br>Popis: CAP ALUM POLY 270UF 20% 10V SMD | Výrobci: <a href="#">Nippon Chemi-Con</a>    | <a href="#">Dotaz</a> |
|  | Část#: <a href="#">APXA100ARA471MJC0G</a><br>Popis: CAP ALUM POLY 470UF 20% 10V SMD | Výrobci: <a href="#">Nippon Chemi-Con</a>    | <a href="#">Dotaz</a> |
|  | Část#: <a href="#">APX824-46W5G-7</a><br>Popis: IC SUPERVISOR LO/HI 4.63V SOT-25    | Výrobci: <a href="#">Diodes Incorporated</a> | <a href="#">Dotaz</a> |
|  | Část#: <a href="#">APX825A-44W6G-7</a><br>Popis: IC SUPERVISOR LO/HI 4.38V SOT-26   | Výrobci: <a href="#">Diodes Incorporated</a> | <a href="#">Dotaz</a> |
|  | Část#: <a href="#">APX824-44W5G-7</a><br>Popis: IC SUPERVISOR LO/HI 4.38V SOT-25    | Výrobci: <a href="#">Diodes Incorporated</a> | <a href="#">Dotaz</a> |
|  | Část#: <a href="#">APXA100ARA330ME60G</a><br>Popis: CAP ALUM POLY 33UF 20% 10V SMD  | Výrobci: <a href="#">Nippon Chemi-Con</a>    | <a href="#">Dotaz</a> |
|  | Část#: <a href="#">APXA100ARA331MHC0G</a><br>Popis: CAP ALUM POLY 330UF 20% 10V SMD | Výrobci: <a href="#">Nippon Chemi-Con</a>    | <a href="#">Dotaz</a> |
|  | Část#: <a href="#">APX825A-40W6G-7</a><br>Popis: IC SUPERVISOR LO/HI 4.00V SOT-26   | Výrobci: <a href="#">Diodes Incorporated</a> | <a href="#">Dotaz</a> |
|  | Část#: <a href="#">APXA100ARA331MJ80G</a><br>Popis: CAP ALUM POLY 330UF 20% 10V SMD | Výrobci: <a href="#">Nippon Chemi-Con</a>    | <a href="#">Dotaz</a> |
|  | Část#: <a href="#">APXA100ARA560MF55G</a><br>Popis: CAP ALUM POLY 56UF 20% 10V SMD  | Výrobci: <a href="#">Nippon Chemi-Con</a>    | <a href="#">Dotaz</a> |
|  | Část#: <a href="#">APX825A-23W6G-7</a><br>Popis: IC SUPERVISOR LO/HI 2.25V SOT-26   | Výrobci: <a href="#">Diodes Incorporated</a> | <a href="#">Dotaz</a> |
|  | Část#: <a href="#">APXA100ARA151MH70G</a><br>Popis: CAP ALUM POLY 150UF 20% 10V SMD | Výrobci: <a href="#">Nippon Chemi-Con</a>    | <a href="#">Dotaz</a> |
|  | Část#: <a href="#">APX825A-26W6G-7</a><br>Popis: IC SUPERVISOR LO/HI 2.63V SOT-26   | Výrobci: <a href="#">Diodes Incorporated</a> | <a href="#">Dotaz</a> |
|  | Část#: <a href="#">APXA100ARA100MD55G</a><br>Popis: CAP ALUM POLY 10UF 20% 10V SMD  | Výrobci: <a href="#">Nippon Chemi-Con</a>    | <a href="#">Dotaz</a> |
|  | Část#: <a href="#">APX825A-31W6G-7</a><br>Popis: IC SUPERVISOR LO/HI 3.08V SOT-26   | Výrobci: <a href="#">Diodes Incorporated</a> | <a href="#">Dotaz</a> |
|  | Část#: <a href="#">APXA100ARA560MF60G</a><br>Popis: CAP ALUM POLY 56UF 20% 10V SMD  | Výrobci: <a href="#">Nippon Chemi-Con</a>    | <a href="#">Dotaz</a> |
|  | Část#: <a href="#">APX825A-46W6G-7</a><br>Popis: IC SUPERVISOR LO/HI 4.63V SOT-26   | Výrobci: <a href="#">Diodes Incorporated</a> | <a href="#">Dotaz</a> |
|  | Část#: <a href="#">APXA100ARA470MF60G</a><br>Popis: CAP ALUM POLY 47UF 20% 10V SMD  | Výrobci: <a href="#">Nippon Chemi-Con</a>    | <a href="#">Dotaz</a> |
|  | Část#: <a href="#">APX825A-29W6G-7</a><br>Popis: IC SUPERVISOR LO/HI 2.93V SOT-26   | Výrobci: <a href="#">Diodes Incorporated</a> | <a href="#">Dotaz</a> |

### Související klíčová slova pro APXA100ARA121MH70G

|  |                                      |                              |                            |
|--|--------------------------------------|------------------------------|----------------------------|
| Nippon Chemi-Con APXA100ARA121MH70G.   | APXA100ARA121MH70G distributor       | APXA100ARA121MH70G dodavatel | APXA100ARA121MH70G Cena    |
| APXA100ARA121MH70G Stáhnout datasheet. | APXA100ARA121MH70G Datasheet.        | APXA100ARA121MH70G Stock.    | koupit APXA100ARA121MH70G. |
| Nippon Chemi-Con APXA100ARA121MH70G.   | United Chemi-Con APXA100ARA121MH70G. |                              |                            |